



CENTRUM-HOTELE

# Wiosenny Mityng Łódzki

9 – 11 kwietnia 2010, Łódź



11.04.2010 „Budimex” Grand Prix Polski Par

[www.lzbs.ps](http://www.lzbs.ps)

**Zarząd Wojewódzkiego Związku Brydża Sportowego**

organizuje tegoroczny

# Wiosenny Mityng Łódzki

dzięki wsparciu  
oraz dzięki pomocy

**Zarządu Województwa Łódzkiego  
„Centrum-Hotele” Sp. z o.o.**



Marszałek  
Województwa  
Łódzkiego

Zawody będą odbywać się pod Honorowym Patronatem

**Marszałka Województwa Łódzkiego  
Włodzimierza Fisiaka.**



**Nasi sponsorzy:**



**GO2USA.pl**

**Arden  
PREPRESS STUDIO**



CENTRUM-HOTELE

oraz **Ryszard Rumiński i Zbigniew Frank**



**NAJWIĘKSZY W WOJ. ŁÓDZKIM  
SALON ELEKTRONARZĘDZI,  
MASZYN BUDOWLANYCH I DROGOWYCH.  
SPRZEDAŻ – SERWIS - WYNAJEM**

**ROK ZAŁOŻENIA 1990**

Firma nasza od 1990 roku działa na rynku elektronarzędzi,  
a od 1993 roku na rynku narzędzi pneumatycznych

oraz

maszyn budowlanych i drogowych.

Prowadzimy sprzedaż, serwis gwarancyjny i pogwarancyjny,  
wynajem elektronarzędzi i maszyn budowlanych,

doradztwo techniczne,

szkolenie dotyczące prawidłowego zastosowania i bezpiecznej  
obsługi, pokazy i uruchamianie u klienta oferowanych maszyn.



**ZAPRASZAMY!!**





Żwycięzcy ubiegłorocznego turnieju GPPP Piotr Żak i Jarosław Cieślak z prezesem WZBS Włodzimierzem Choinkowskim i Dyrektorem Mityngu.

## Wyniki PROKOM SOFTWARE GPPP w ŁODZI w 2009 r.

miejsce	numer		wk	okr	wynik	pkt	nagroda
1	124	Piotr Żak	7.0	WP	61.91	218	3000
		Jarosław Cieślak	12.0				
2	85	Piotr Lutostański	12.0	MA	61.60	216	1500
		Apolinary Kowalski	18.0				
3	208	Urban Kielichowski	7.0	LD	61.28	214	1000
		Marek Tekieli	7.0	OP			
4	131	Marek Jeleniewski	12.0	MA	60.59	212	800
		Witold Żarowski	12.0				
5	250	Zbigniew Halat	12.0	LB	60.11	210	600
		Krzysztof Rogoziński	12.0				
6	36	Marek Barylewski	18.0	MA	59.85	208	500
		Paweł Chindelewicz	12.0	PD			
7	23	Jerzy Nowak	12.0	WP	59.82	206	400
		Stanisław Janik	12.0				
8	143	Renata Dancewicz	2.5	MA	59.76	204	300
		Tomasz Czajer	12.0	WM			
9	106	Zygmunt Kuczyński	7.0	MA	59.69	202	200
		Adam Suwik	18.0				
10	76	Wit Klapper	18.0	SL	59.48	200	200
		Andrzej Lubojemski	12.0	MP			



**budimex**

## Mityng Łódzki „Wiosenny” Grand Prix Polski Par Centrum’2010

Miejsce i termin rozgrywek:

**HOTEL CENTRUM**, ul. Kilińskiego 59/63  
**HOTEL SAVOY**, ul. Traugutta 6  
Łódź 09 - 11 kwietnia 2010 r.

### PROGRAM

#### 09.04.10 piątek

godz. 12.00 Turniej im. R. Kapelańskiego (Turniej par na zapis maksymalny)  
godz. 18.00 Turniej JUMIKOP im. J. Dąbrowskiego (Turniej par na zapis maksymalny)

#### 10.04.10 sobota

godz. 11.00 Turniej WIOSENNY I (Turniej par cavendish)  
godz. 18.00 Turniej WIOSENNY II (Turniej par na zapis maksymalny)

#### 11.04.10 niedziela

godz. 10.00 "Budimex" Grand Prix Polski Par Centrum’2010 (Turniej par na zapis maksymalny)

### Koszty

dotyczące GPPP - poniżej. Wpisowe do turniejów 30 zł i 20 zł zniżki (45 zł dla niezrzeszonych)

### NAGRODY

- Dotyczące GPPP - poniżej
- Nagrody finansowe w turniejach to minimum 50% wpłat uczestników.
- Puchary i kilkadziesiąt nagród rzeczowych w turniejach
- Nagrody rzeczowe w turniejach Wiosenny I i Wiosenny II łącznie

### Kontakt Organizacyjny - p. Cezary Kanar 606-155-199

### Informacje Dodatkowe Dotyczące GPPP

Wyciąg z regulaminu GPPP (regulamin na stronie PZBS).

1. "Budimex" Grand Prix Polski Par rozgrywane będzie jako cykl 14 turniejów w wybranych imprezach z Jednolitego Kalendarza Sportowego 2010 PZBS
2. Liczba rozdań w turnieju wynosi 50.
3. Turnieje są zaliczane do kategorii trzeciej zawodów zgodnie z Polityką Systemową PZBS, czyli dopuszcza się systemy Zielone i Niebieskie.
4. Łączna pula nagród w finale wynosi 60.000 zł
5. Sędzia Główny GPPP 2010 Sławomir Latała kom. 501 162 9241 e-mail: latala@pzbs.pl
6. Wpisowe do turnieju eliminacyjnego jest stałe i wynosi:  
75 zł + 10 zł na organizację 5.OME – uczestnik niebędący członkiem PZBS,  
50 zł + 10 zł na organizację 5.OME – członek PZBS,  
25 zł + 10 zł na organizację 5.OME – członek PZBS do 25 lat lub od 66 lat (wpisana ulga w legitymacji).
7. Fundusz nagród – minimum 50% funduszu wpisowego.  
Organizatorzy ustalają wysokość gwarantowanych nagród finansowych na GPPP Centrum’2010  
I miejsce – 3000 zł. dla pary; II – 1500 zł.; III - 1000 zł.; IV – 800 zł.; V - 600 zł.; VI – 500 zł.; VII – 400 zł.; VIII – 300 zł. + dziesięć nagród po 150 zł. (w tym nagrody specjalne – mixt, juniorska i popularna).

## Gości GRAND PRIX POLSKI PAR CENTRUM – 09-11.04.2010

zapraszamy do korzystania z noclegów w 3 obiektach Centrum-Hotele w centrum Łodzi.

Aby skorzystać z poniższych cen, konieczne jest podanie hasła „BRYDŻ”. Obowiązują specjalne Warunki Rezerwacji, Płatności i Anulacji dla Gości Grand Prix Polski Par CENTRUM-2010 - dostępne w Recepcji Hotelu i na stronie internetowej Łódzkiego Okręgowego Związku Brydża Sportowego: [www.lzbs.pl](http://www.lzbs.pl)



**Poniżej oferta cenowa przygotowana specjalnie dla Państwa:**



**HOTEL CENTRUM\*\*\*, Łódź, ul. Kilińskiego 59/63**

<p align="center"><b>Rodzaje pokoi</b></p> <p align="center">[Hotel położony bezpośrednio przy stacji PKP Łódź Fabryczna. Goście hotelowi korzystają mogą z dodatkowych atrakcji bezpośrednio w hotelu: siłownia, sauna, kasyno.]</p>	<p align="center"><b>CENA ZA POKÓJ, ZA 1 DOBĘ</b> (zawiera rabat, śniadanie i VAT) przy rezerwacji do 6.04.2010</p>	<p align="center"><b>CENA ZA POKÓJ, ZA 1 DOBĘ</b> (zawiera rabat, śniadanie i VAT) przy rezerwacji po 6.04.2010</p>
<p><b>1 osobowy</b> 13 m<sup>2</sup>. Położenie: na 2, 3, 4, 5, 6, 7, 9, 10, 11, 12 piętrze. Wyposażenie: łazienka z wanną, łóżko 100 x 200 cm, TV, radio, telefon. Część pokoi posiada wentylator.</p>	125 zł	143 zł
<p><b>1 osobowy standard</b> 21 m<sup>2</sup>. Położenie: na 2, 3 i 4 piętrze. Wyposażenie: łazienka z prysznicem, łóżko 120-140 x 200 cm, TV, radio, telefon. Część pokoi posiada wentylator.</p>	142 zł	164 zł
<p><b>1 osobowy wyższy standard</b> 21 m<sup>2</sup>. Położenie: na 5, 6, 7, 11, 12 i 13 piętrze. Wyposażenie: łazienka z wanną lub prysznicem, łóżko 120-140 x 200 cm, klimatyzacja, TV, radio, telefon. Część pokoi posiada lodówkę, sejf i suszarkę do włosów.</p>	160 zł	185 zł
<p><b>2 osobowy standard</b> 21-27 m<sup>2</sup>. Położenie: na 2, 3, 4, 9, 10 piętrze. Wyposażenie: łazienka z wanną lub prysznicem, łóżka pojedyncze lub małżeńskie, TV, radio, telefon. Część pokoi posiada wentylator.</p>	191 zł	217 zł
<p><b>2 osobowy standard dla 1 osoby</b> 21-27 m<sup>2</sup>. Położenie: na 2, 3, 4, 9, 10 piętrze. Wyposażenie: łazienka z wanną lub prysznicem, łóżko 90-100 x 200 cm, telewizor, radio, telefon. Część pokoi posiada wentylator.</p>	163 zł	188 zł
<p><b>2 osobowy wyższy standard</b> 27 m<sup>2</sup>. Położenie: na 3, 5, 6, 7, 11, 12, 13 piętrze. Wyposażenie: łazienka z wanną lub prysznicem, łóżka pojedyncze lub małżeńskie, klimatyzacja, lodówka (poza 3 piętrum), TV, radio, telefon. Część pokoi posiada sejf i suszarkę do włosów.</p>	203 zł	231 zł
<p><b>2 osobowy wyższy standard dla 1 osoby</b> 27 m<sup>2</sup>. Położenie: na 3, 5, 6, 7, 11, 12, 13 piętrze. Wyposażenie: łazienka z wanną lub prysznicem, łóżka pojedyncze lub małżeńskie, klimatyzacja, lodówka (poza 3 piętrum), telewizor, radio, telefon. Część pokoi posiada sejf i suszarkę do włosów.</p>	174 zł	201 zł
<p><b>1 osobowy pokój-studio</b> 35 m<sup>2</sup>. Położenie: na 2, 3 i 4 piętrze. Wyposażenie: sypialnia z łóżkami pojedynczymi lub małżeńskimi, pokój dzienny, przedpokój, łazienka z prysznicem, klimatyzacja, telewizor, radio, telefon, lodówka.</p>	201 zł	233 zł
<p>Śniadanie (07.00-11.00)</p>	<b>w cenie</b>	<b>w cenie</b>

Parking strzeżony przy hotelu od 45 zł/za dobę w zależności od rodzaju pojazdu;

**Rezerwacja: tel. 042 632 86 40, [centrum@centrumhotele.pl](mailto:centrum@centrumhotele.pl), [www.centrumhotele.pl](http://www.centrumhotele.pl)**



## HOTEL SAVOY\*\*, Łódź, ul. Traugutta 6

<b>Rodzaje pokoi</b> [Hotel w stylu retro, posiada stylową restaurację i kawiarnię. Goście wjeżdżają na piętra zabytkową windą z obsługą. Hotel położony jest doskonale, tuż przy sławnej ul. Piotrkowskiej będącej wizytówką Łodzi. W pobliżu znajdują się: kina, puby i restauracje. Do stacji PKP Łódź Fabryczna jest stąd około 500 m.]	<b>CENA ZA POKÓJ, ZA 1 DOBĘ</b> (zawiera rabat, śniadanie i VAT) przy rezerwacji do 6.04.2010	<b>CENA ZA POKÓJ, ZA 1 DOBĘ</b> (zawiera rabat, śniadanie i VAT) przy rezerwacji po 6.04.2010
<b>1 osobowy</b> 9 m <sup>2</sup> , położenie - od dziedzińca. Wyposażenie: łazienka z wanną lub prysznicem, TV, radio, telefon.	<b>88 zł</b>	<b>93 zł</b>
<b>1 osobowy</b> 12 m <sup>2</sup> , położenie - od dziedzińca. Wyposażenie: łazienka z prysznicem, TV, radio, telefon.	<b>120 zł</b>	<b>128 zł</b>
<b>1 osobowy</b> 16 m <sup>2</sup> , położenie - od dziedzińca. Wyposażenie: łazienka z prysznicem, TV, radio, telefon	<b>130 zł</b>	<b>139 zł</b>
<b>1 osobowy wyższy standard</b> 18 m <sup>2</sup> , położenie - od dziedzińca. Pokoje jedno- lub dwupomieszczeniowe. Wyposażenie: łazienka z prysznicem, telewizor, radio, telefon. Możliwość dostawki.	<b>138 zł</b>	<b>148 zł</b>
<b>1 osobowy w stylu retro</b> 18 m <sup>2</sup> , położenie - od dziedzińca. Stylowe wyposażenie: meble w stylu retro, sekretarzyk, łazienka z prysznicem i biczami wodnymi, TV, radio, telefon.	<b>155 zł</b>	<b>166 zł</b>
<b>2 osobowy</b> 20 m <sup>2</sup> , położenie - od dziedzińca lub od frontu. Pokoje składają się z jednego pomieszczenia lub sypialni i pokoju dziennego. Wyposażenie: łóżka pojedyncze lub małżeńskie, TV, radio, telefon	<b>183 zł</b>	<b>194 zł</b>
<b>2 osobowy w stylu retro</b> 20 m <sup>2</sup> , położenie – od dziedzińca. Wyposażenie: meble w stylu retro, sekretarzyk, łóżko małżeńskie, TV, radio, telefon.	<b>214 zł</b>	<b>228 zł</b>
Śniadanie (07.00-11.00)	<b>w cenie</b>	<b>w cenie</b>

Parking strzeżony około 200 m od hotelu – od 30 zł/za dobę w zależności od rodzaju pojazdu;

**Rezerwacja: tel. 042 632 93 60, savoy@centrumhotele.pl, www.centrumhotele.pl**

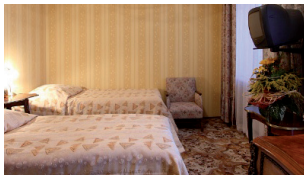


## POLONIA PALAST, Łódź, ul. Narutowicza 38

<b>Rodzaje pokoi</b> [Polonia Palast to 100 letni obiekt „z duszą”, wpisany do Rejestru Zabytków. Położony jest bezpośrednio przy stacji PKP Łódź Fabryczna, około 400 m od ul. Piotrkowskiej (głównej arterii handlowo-rozrywkowej miasta).]	<b>CENA ZA POKÓJ, ZA 1 DOBĘ</b> (zawiera rabat, śniadanie i VAT) przy rezerwacji do 6.04.2010	<b>CENA ZA POKÓJ, ZA 1 DOBĘ</b> (zawiera rabat, śniadanie i VAT) przy rezerwacji po 6.04.2010
<b>1 osobowy</b> 11 m <sup>2</sup> , Wyposażenie: łazienka z prysznicem, łóżko 90/200cm, TV, radio, telefon. Położenie: od ulicy.	<b>107 zł</b>	<b>113 zł</b>
<b>1 osobowy wyższy standard</b> 16 m <sup>2</sup> , Wyposażenie: łazienka z wanną lub prysznicem, łóżko 100/200cm, TV, radio, telefon. Położenie: od ulicy.	<b>133 zł</b>	<b>140 zł</b>
<b>2 osobowy</b> 16 m <sup>2</sup> , Wyposażenie: łazienka z wanną lub prysznicem, łóżka pojedyncze lub małżeńskie, TV, radio, telefon. Położenie: od ulicy. Możliwość dostawki.	<b>164 zł</b>	<b>172 zł</b>
<b>2 osobowy wyższy standard</b> 23 m <sup>2</sup> , Pokoje składają się z sypialni i pokoju dziennego. Wyposażenie: łazienka z wanną i prysznicem, łóżka pojedyncze lub małżeńskie, TV, radio, telefon. Możliwość dostawki. Położenie: od dziedzińca lub od ulicy.	<b>201 zł</b>	<b>212 zł</b>
<b>3 osobowy</b> 23 m <sup>2</sup> , Pokoje składają się z sypialni i pokoju dziennego. Wyposażenie: łazienka z wanną i prysznicem, łóżka pojedyncze lub małżeńskie, TV, radio, telefon. Dostawka (możliwa na rozkładanym łóżku). Położenie: od dziedzińca lub od ulicy.	<b>268 zł</b>	<b>279 zł</b>
Śniadanie (07.00-11.00)	<b>w cenie</b>	<b>w cenie</b>

Parking około 300 m od hotelu - od 25 zł/za dobę w zależności od rodzaju pojazdu;

**Rezerwacja: tel. 042 632 87 73, polonia@centrumhotele.pl, www.centrumhotele.pl**





# CENTRUM-HOTELE

*5 hoteli w centrum Łodzi*



**KONFERENCJE TURYSTYKA HOTELE**  
REZERWACJE GRUPOWE I KONFERENCYJNE,  
UMOWY KORPORACYJNE

al. Kościuszki 68, 90-432 Łódź

tel./fax +48 42 632 10 30; +48 42 636 87 45; [info@centrumhotele.pl](mailto:info@centrumhotele.pl)

[www.centrumhotele.pl](http://www.centrumhotele.pl)